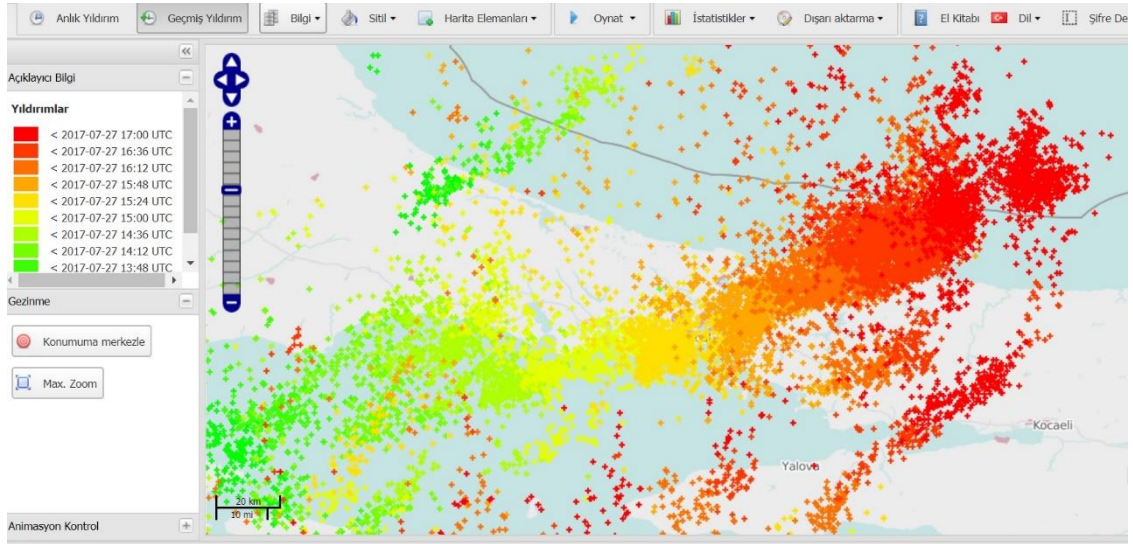


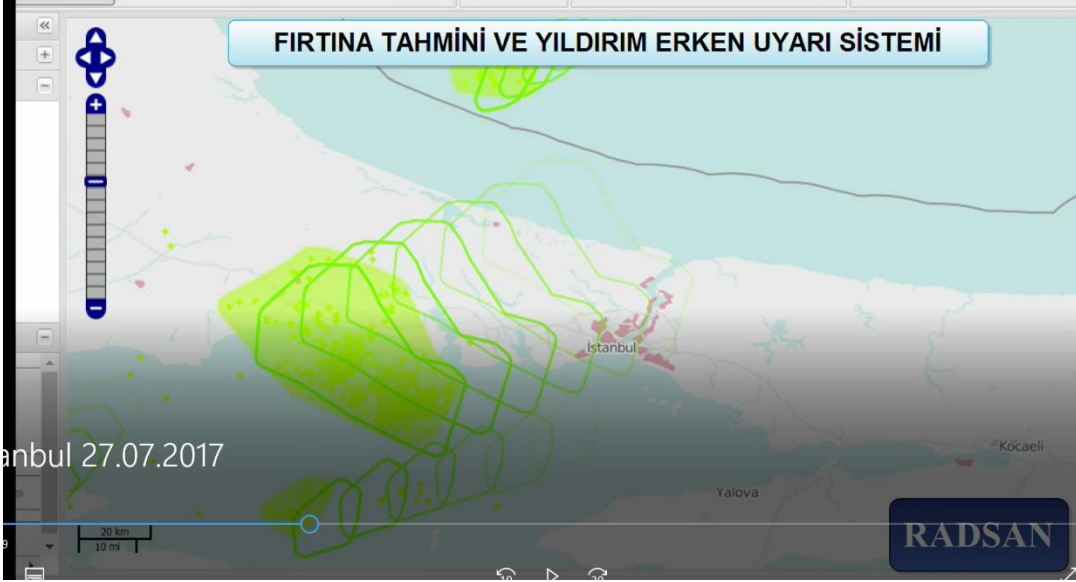
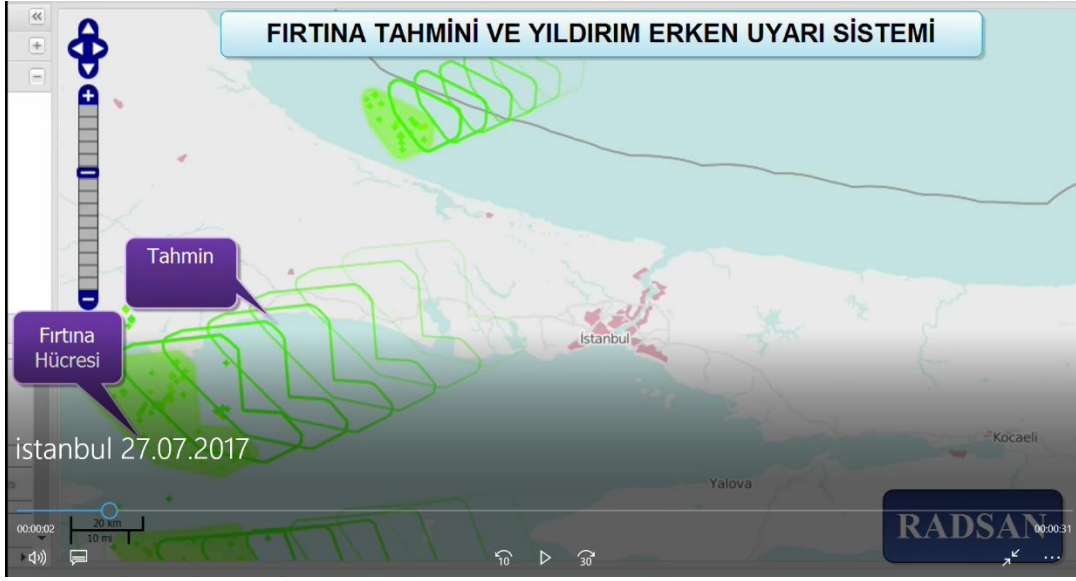


İSTANBUL FIRTINASI 27.07.2017



Erken Uyarı:

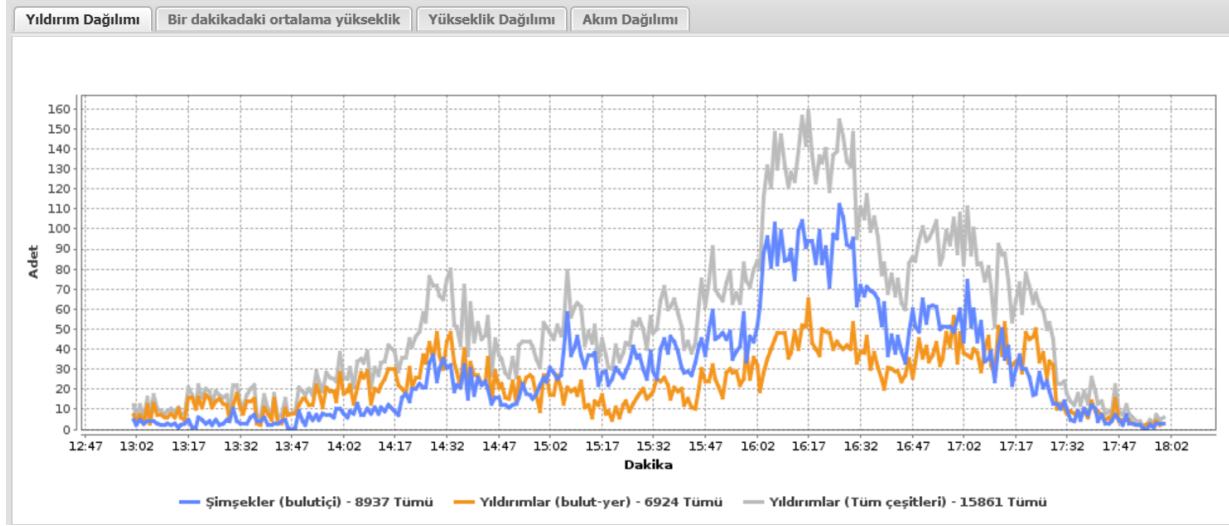
Fırtınadan yaklaşık 1 saat önce yildirimalarmi.com sistemi erken uyarı vermiştir.



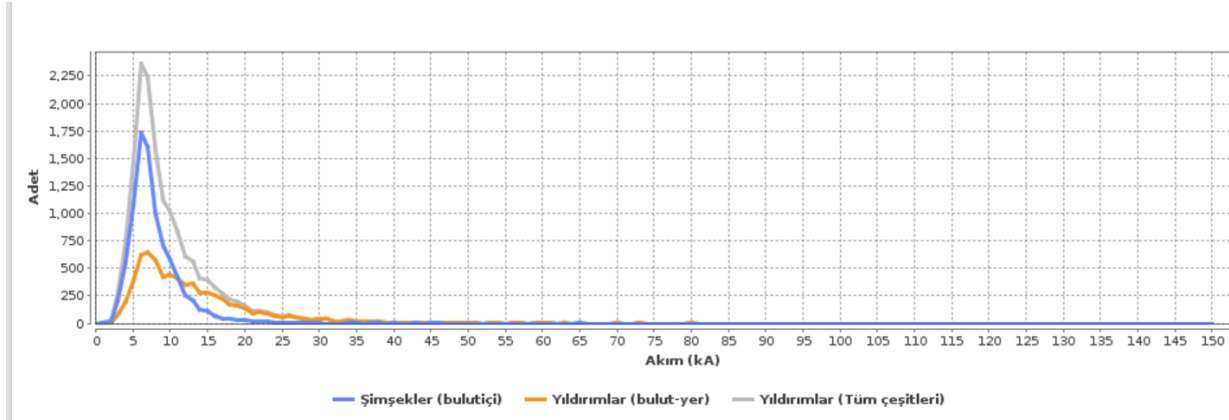
Olay İncelemesi:

İstanbul ve civarında 27.07.2017 tarihinde saat 16.00 ve 21.00 arasında meydana gelen şiddetli fırtına sonucu büyük hasarlar meydana gelmiştir. Kuvvetli rüzgâr, şiddetli yağışın sebep olduğu su baskınları, seller, dolu yağışı ve yıldırımlar nedeniyle birçok hasar meydana geldi. Kara, hava ve deniz yolu ulaşımı, haberleşme, elektrik gibi hizmetler aksadı.

5 saatlik sürede toplamda 6.924 yıldırım, 8.937 şimşek olmak üzere toplamda 15.861 adet olay meydana gelmiştir. Şiddet dağılımı, 5-10 kA arasında değişmiştir.



(sistem saati UTC+3'tür)



İstanbul bölgesi için erken uyarı, 1 saat önceden verilmiştir.

Örnek Yıldırımlar:

Atatürk Havaalanı ve civarı



Kırmızı işaretler yıldırımı ifade eder.

Ana Sayfa » Havacılık Haberleri » AHL apronunda korkutan olay!

28 Temmuz 2017, Cuma 11:02:34

AHL apronunda korkutan olay!

İstanbul'da dün akşam saatlerinde etkili olan fırtına ve yağış sırasında uçaklar büyük tehlike atlattırken, Atatürk Havalimanı'na düşen yıldırım korku dolu anlara neden oldu.



İstanbul'da dün yaşanan olumsuz hava koşulların etkisiyle AtlasGlobal, Pegasus ve Türk Hava Yolları uçakları ağır hasar almıştı. Uçakların haricinde Atatürk Havalimanı'na düşen yıldırım da büyük korkuya neden oldu.



Ana Sayfa » AtlasGlobal Haberleri » Atatürk Havalimanı'na inen uçağın radomuna yıldırım çarptı

27 Temmuz 2017, Perşembe 19:34:06

Atatürk Havalimanı'na inen uçağın radomuna yıldırım çarptı

İstanbul'da geçtiğimiz saatlerde yoğun fırtına ve dolu yağışı sonrası AtlasGlobal uçağı radomu hasarlı bir şekilde Atatürk Havalimanı'na indi.



Geçtiğimiz saatlerde İstanbul'da yoğun yağış, fırtına ve ceviz büyüklüğüne ulaşan dolu nedeniyle kentte adeta hayat durdu.

Hava trafiği de bu meteorolojik olaylardan nasibini aldı. İstanbul'daki Atatürk Havalimanı ve Sabiha Gökçen Havalimanı'na inişler bir süreliğine durdurulmuştu. Bazı uçaklar havada tur attı bazıları ise çevre meydanlara yönlendirildi.

Yağışın etkisini kaybetmesiyle birlikte Atatürk Havalimanı'na inişler yeniden başladı. AtlasGlobal Havayolları'nın AHL'ye inen bir uçağının radomu ise yıldırım çarpması nedeniyle hasar gördü.

AHL'ye sorunsuz inen uçağın radomu bu halde görüntülendi;



Sabiha Gökçen Havaalanı ve civarı

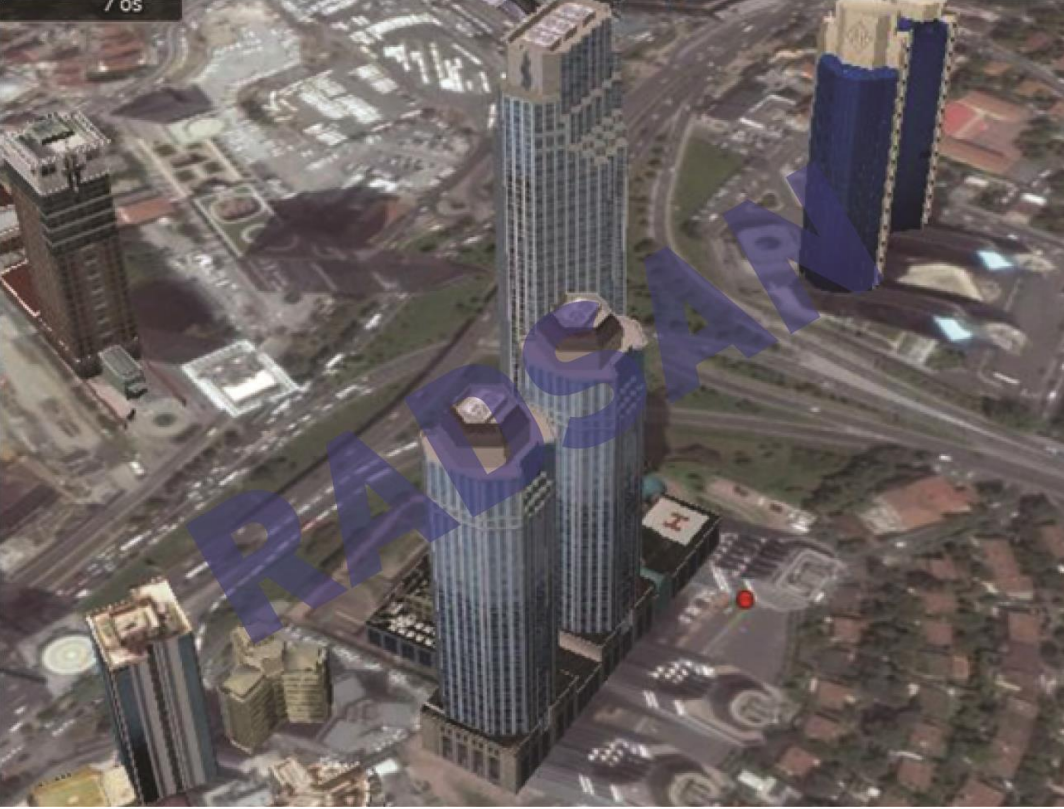


Kırmızı işaretler yıldırım, sarı işaretler şimşekleri ifade eder.

Beşiktaş Meydanı:

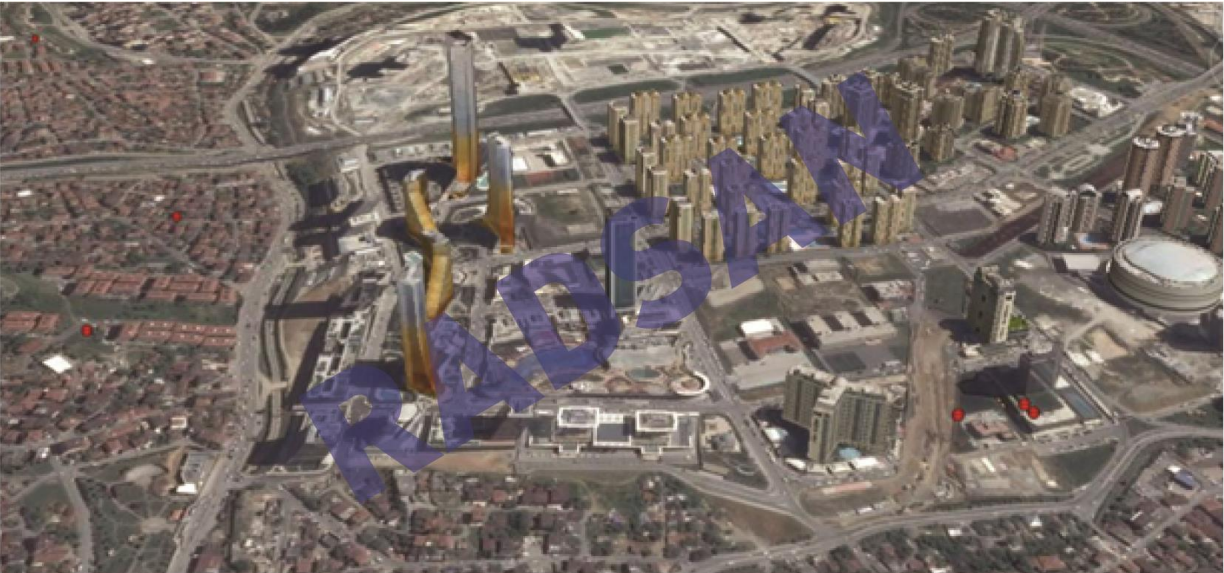


İş Kuleleri, Maslak



Kırmızı işaretler yıldırımını ifade eder.

Finans Merkezi



Kırmızı işaretler yıldırımları ifade eder.

Ataköy Marina



Kırmızı işaretler yıldırımları ifade eder.

Fatih Camii



Yıldırım (buluttan yere)

Zaman: 2017-07-27
15:10:42.742

Akm: -13.3 kA

Konum: 28.9517, 41.0199

Yol Tanımı: Buraya - Buradan

Cetvel

Çizgi Yol

Zemindeki iki nokta arasındaki uzaklığı ölç

Harita Uzunluğu: 119,09 Metre

Zemin Uzunluğu: 119,23

Yön: 66,82 derece

Fareyle Gezinme

Kaydet

Temizle

Selimiye Camii

